



## Laporan Eksplorasi Triwulan I Tahun 2026

PT Merdeka Battery Materials Tbk (IDX: MBMA), (“**MBMA**” atau “**Perseroan**”) dengan bangga mengumumkan laporan eksplorasi untuk triwulan yang berakhir pada 31 March 2026 (“**Triwulan 1**”).

MBMA memiliki portofolio aset-aset yang berkualitas tinggi dalam rantai nilai bahan baku baterai terletak di Sulawesi Tengah dan Sulawesi Tenggara, Indonesia. Aset-aset utama MBMA terdiri dari:

- Tambang Nikel Sulawesi Cahaya Mineral (“**Tambang SCM**”)
- Rotary Kiln-Electric Furnace Smelters (“**RKEF Smelters**”)
- Konverter Nikel Matte (“**Nikel Matte**”)
- Proyek Acid Iron Metal (“**Proyek AIM**”)

Selain itu, MBMA juga memiliki beberapa proyek pengembangan di hilir yang signifikan, di antaranya fasilitas pengolahan *High Pressure Acid Leach* (“**HPAL**”) dan Indonesia Konawe Industrial Park (“**IKIP**”), kawasan industri yang berfokus pada bahan baku baterai, serta aset-aset lainnya yang mendukung keseluruhan rantai pengolahan nikel.

MBMA memiliki program eksplorasi aktif yang berfokus pada delineasi penambahan sumber daya nikel di Tambang SCM. Selama Triwulan 1, MBMA telah menyelesaikan kegiatan eksplorasi sebagai berikut.

### A. Biaya yang Dikeluarkan:

Total perkiraan biaya eksplorasi yang dikeluarkan untuk Tambang SCM adalah sebesar IDR47,78 miliar (setara dengan US\$2,83 juta), terdiri dari pengeboran penentuan sumber daya umur tambang dan pekerjaan tes terkait.

### B. Area:

Tambang SCM, Konawe, Sulawesi Tenggara.

### C. Pihak yang Melakukan Eksplorasi:

Semua pekerjaan dilakukan oleh PT Sulawesi Cahaya Mineral.

### D. Metode Pengujian:

Pengeboran dari permukaan (*Diamond Drilling*), pemetaan geologi, pengambilan sampel, dan survei geofisika (*Ground Penetration Radar/GPR*).

### E. Pemilihan Wilayah Penilaian:

Area-area yang dipilih untuk program pengeboran eksplorasi adalah area yang dekat dengan lubang

## Exploration Report for 2026 First Quarter

*PT Merdeka Battery Materials Tbk (IDX: MBMA) (“**MBMA**” or the “**Company**”) is pleased to present the exploration report for the quarter ending on 31 March 2026 (“**Q1**”).*

*MBMA holds a portfolio of high-quality assets in the battery materials value chain located in Central Sulawesi and Southeast Sulawesi, Indonesia. MBMA comprises the following key assets:*

- *Sulawesi Cahaya Mineral Nickel Mine (“**SCM Mine**”)*
- *Rotary Kiln-Electric Furnace Smelters (“**RKEF Smelters**”)*
- *Nickel Matte Converter (“**Nickel Matte**”)*
- *Acid Iron Metal Project (“**AIM Project**”)*

*In addition, MBMA is also engaged in several noteworthy downstream growth projects including High Pressure Acid Leach (“**HPAL**”) processing facilities and the Indonesia Konawe Industrial Park (“**IKIP**”), a battery material focused industrial park, in addition to other assets that support the overall nickel processing chain.*

*MBMA has an active exploration program focused on delineating additional nickel resources at the SCM Mine. During Q1, MBMA completed the following exploration activities.*

### A. Expenditure:

*Total estimated exploration costs incurred for the SCM Mine are IDR47.78 billion (equivalent to approximately US\$2.83 million), consisting of life of mine resource definition drilling and associated test work.*

### B. Area:

*SCM Mine, Konawe, Southeast Sulawesi.*

### C. Exploration Party:

*All works conducted by PT Sulawesi Cahaya Mineral.*

### D. Assessment Method:

*Drilling from surface (Diamond Drilling), geological mapping, sampling, and geophysical surveys (Ground Penetration Radar/GPR).*

### E. Election of Assessment Area:

*The areas selected for the exploration programs are close to the current pits and aligned with the future mining plan.*



tambang saat ini dan sesuai dengan rencana penambangan di masa depan.

**F. Hasil Eksplorasi:**

1.207 lubang bor telah diselesaikan dengan total kedalaman 38.922 meter selama Triwulan 1 seperti yang ditunjukkan di bawah ini, kegiatan ini merupakan pemboran infill untuk meningkatkan kategori sumber daya dari tereka menjadi tertunjuk dan terukur. Kegiatan lainnya pada Triwulan 1 termasuk survei *grid line* untuk persiapan *GPR data acquisition* sepanjang 57,95 km di area PB dan pemetaan geologi dan pengambilan sampel seluas 379 ha di BR1 dan PB.

**F. Results of Exploration:**

1,207 drill holes were completed for a total depth of 38,922 metres during Q1 as shown below, infilling the current resource to upgrade areas from inferred to indicated and measured. Other activities during Q1 included a GPR grid line survey in preparation for GPR data acquisition for a total of 57.95 km in the PB area and geological mapping and sampling across 379 ha in BR1 and PB.

Tabel 1: Statistik pengeboran Tambang SCM Triwulan 1

Table 1: SCM Mine drilling statistics in Q1

Tipe Pengeboran/ Drill Type	Prospek Area/Area Prospect	Lubang Bor yang telah Selesai/ Completed drill hole	Jumlah Meter yang di Bor/ Metres Drilled	Keterangan/Remarks
DD	BR1	17	264	Pengeboran sumber daya/ <i>infill</i> - jarak spasi 100 meter <i>Resource definition/infill drilling - spacing 100 metres</i>
		129	2,176	Pengeboran sumber daya/ <i>infill</i> - jarak spasi 50 meter <i>Resource definition/infill drilling - spacing 50 metres</i>
DD	BR23	29	875	Pengeboran sumber daya/ <i>infill</i> - jarak spasi 100 meter <i>Resource definition/infill drilling - spacing 100 metres</i>
		732	25,480	Pengeboran sumber daya/ <i>infill</i> - jarak spasi 50 meter <i>Resource definition/infill drilling - spacing 50 metres</i>
DD	PB	7	176	Pengeboran eksplorasi - jarak spasi 200 meter <i>Exploration drilling - spacing 200 metres</i>
		173	5,775	Pengeboran sumber daya/ <i>infill</i> - jarak spasi 100 meter



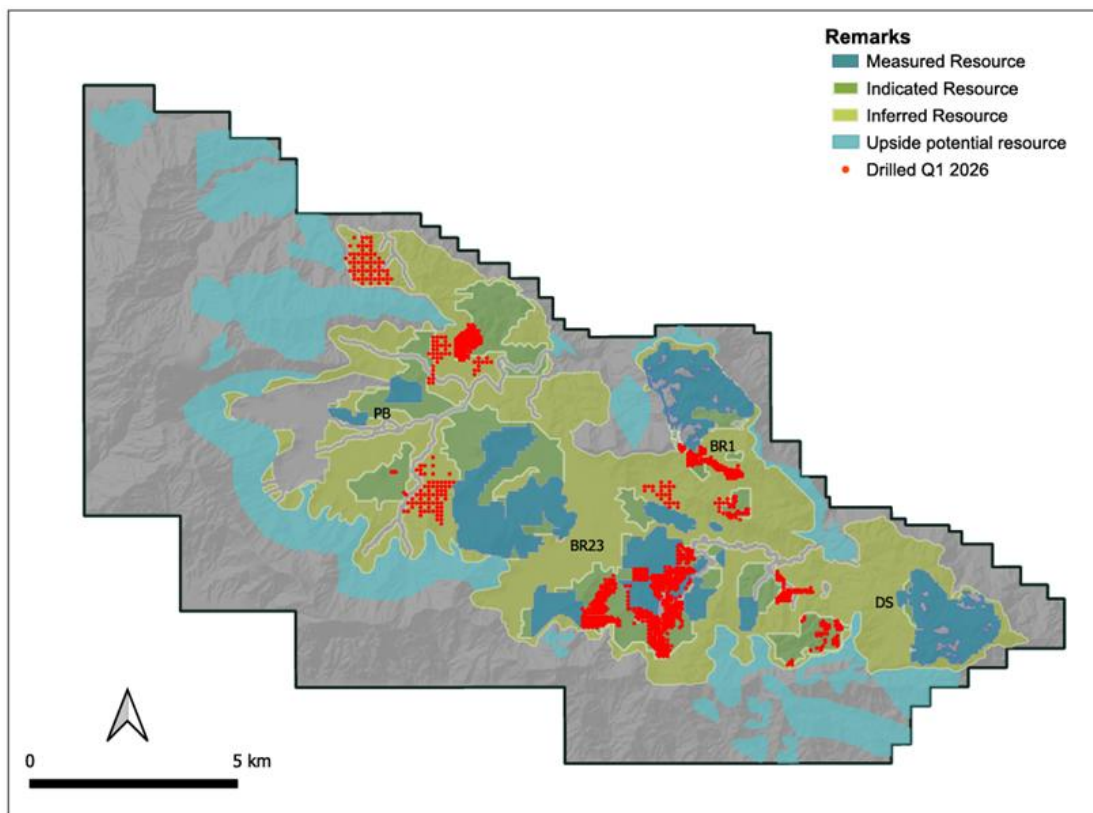
				<i>Resource definition/infill drilling - spacing 100 metres</i>
		120	4,176	Pengeboran sumber daya/infill - jarak spasi 50 meter <i>Resource definition/infill drilling - spacing 50 metres</i>
<b>Total</b>		<b>1,207</b>	<b>38,922</b>	

**G. Rencana Tindak Lanjut:**

Program pengeboran *diamond drilling* (DD) akan dilanjutkan dengan menggunakan tiga puluh tujuh rig bor. Kegiatan ini mencakup pengeboran sumber daya (*infill drilling*) untuk meningkatkan kategori sumber daya, serta pengeboran eksplorasi guna menambah sumber daya baru. Selain itu, eksplorasi regional juga akan dilakukan melalui pemetaan permukaan dan survei GPR (*Ground Penetrating Radar*) untuk mengidentifikasi area laterit potensial yang baru.

**G. Action Plan:**

*The diamond drilling (DD) program will continue using thirty-seven drilling rigs. This program includes resource (infill) drilling to upgrade resource classification, as well as exploration drilling to add new resources. In addition, regional exploration activities will be carried out with surface mapping and Ground Penetrating Radar (GPR) surveys to identify new potential laterite areas.*



Gambar 1: Peta lokasi lubang bor di Tambang SCM Triwulan 1  
Figure 1: SCM Mine drilling location map for Q1



Untuk informasi lebih lanjut, silakan menghubungi:

Investor Relations

PT Merdeka Battery Materials Tbk

Treasury Tower 69<sup>th</sup> Floor

District 8 SCBD Lot. 28

Jl. Jenderal Sudirman Kav. 52–53

South Jakarta 12190, Indonesia

Email: [investor.relations@merdekabattery.com](mailto:investor.relations@merdekabattery.com)

Website: <https://merdekabattery.com/>

*For further information please contact:*

*Investor Relations*

*PT Merdeka Battery Materials Tbk*

*Treasury Tower 69<sup>th</sup> Floor*

*District 8 SCBD Lot. 28*

*Jl. Jenderal Sudirman Kav. 52–53*

*South Jakarta 12190, Indonesia*

*Email: [investor.relations@merdekabattery.com](mailto:investor.relations@merdekabattery.com)*

*Website: <https://merdekabattery.com/>*



## Penafian

Dokumen ini: (i) dibuat untuk tujuan informasi, (ii) mungkin berisi atau tidak mengandung “pernyataan-pernyataan tertentu yang dianggap mengandung pandangan di masa depan (*forward looking statements*)”, (iii) bukan merupakan atau bentuk dari penawaran penjualan atau pengambilan bagian dari atau ajakan atau undangan untuk melakukan pembelian atau pengambilan bagian, atau penjualan efek apa pun dari PT Merdeka Battery Materials Tbk (“MBMA” atau “Perusahaan”) dan anak perusahaannya (bersama-sama disebut “Grup MBMA”) atau untuk mengadakan transaksi apa pun berdasarkan Undang-Undang Pasar Modal Indonesia atau hukum lain yang berlaku di yurisdiksi mana pun. Semua pernyataan, selain pernyataan terkait fakta sejarah, yang membahas aktivitas, peristiwa, atau perkembangan yang diyakini, diharapkan, atau diantisipasi oleh Grup MBMA akan atau mungkin terjadi di masa depan, merupakan *forward looking statements*. Pernyataan-pernyataan yang dianggap mengandung pandangan di masa depan (*forward looking statements*) sering kali, namun tidak selalu, diidentifikasi dengan penggunaan kata-kata seperti “mencari”, “mengantisipasi”, “percaya”, “merencanakan”, “memperkirakan”, “menargetkan”, “mengharapkan”, “memproyeksikan”, dan “bermaksud” dan pernyataan bahwa suatu peristiwa atau hasil “mungkin”, “akan”, “dapat”, “seharusnya”, “bisa”, atau “mungkin” terjadi atau dicapai dan ekspresi serupa lainnya termasuk negasi dari istilah-istilah tersebut atau terminologi lain yang sebanding. Pernyataan-pernyataan yang dianggap mengandung pandangan di masa depan (*forward looking statements*) ini, termasuk namun tidak terbatas pada hal-hal yang berkaitan dengan perizinan dan jadwal pembangunan, kadar mineral, pemulihan metalurgi, dan potensi produksi, mencerminkan proyeksi, ekspektasi, atau keyakinan terkini internal Grup MBMA berdasarkan informasi yang saat ini tersedia bagi Grup MBMA. Pernyataan-pernyataan dalam dokumen ini yang dianggap mengandung

## Disclaimer

*This document: (i) is for information purposes, (ii) may or may not contain certain “forward-looking statements”, (iii) does not constitute or form part of any offer for sale or subscription of or solicitation or invitation of any offer to buy or subscribe for, or sell any securities of PT Merdeka Battery Materials Tbk (“MBMA” or the “Company”) and its subsidiaries (together referred to as “MBMA Group”) or to enter into any transaction under Indonesia Capital Markets Law or any other prevailing laws in any jurisdiction. All statements, other than statements of historical fact, which address activities, events, or developments that MBMA Group believe, expect, or anticipate will or may occur in the future, are forward-looking statements. Forward-looking statements are often, but not always, identified by the use of words such as “seek”, “anticipate”, “believe”, “plan”, “estimate”, “targeting”, “expect”, “project”, and “intend” and statements that an event or result “may”, “will”, “can”, “should”, “could”, or “might” occur or be achieved and other similar expressions including the negative of those terms or other comparable terminology. These forward-looking statements, including but not limited to those with respect to permitting and development timetables, mineral grades, metallurgical recoveries, and potential production, reflect the current internal projections, expectations, or beliefs of MBMA Group based on information currently available to MBMA Group. Statements in this document that are forward-looking and involve numerous risks and uncertainties that could cause actual results to differ materially from expected results are based on MBMA Group’s current beliefs and assumptions regarding many factors affecting its business (including affect the outcome and financial effects of the plans and events described herein); statements in documents are provided to allow potential investors and/or the reader understand MBMA Group management’s opinions in respect of future. There can be no assurance that (i) MBMA Group have correctly measured or identified all the factors affecting its business or the extent of their likely impact, (ii) the publicly available*



pandangan di masa depan (*forward looking statements*) dan melibatkan banyak risiko dan ketidakpastian yang dapat menyebabkan hasil aktual berbeda secara material dari hasil yang diharapkan didasarkan pada keyakinan dan asumsi Grup MBMA saat ini mengenai banyak faktor yang mempengaruhi bisnisnya (termasuk mempengaruhi hasil dan dampak keuangan dari rencana dan kejadian yang dijelaskan di sini); pernyataan dalam dokumen disediakan agar calon investor dan/atau pembaca dapat memahami pendapat manajemen Grup MBMA atas pandangannya tentang masa depan. Tidak ada jaminan bahwa (i) Grup MBMA telah mengukur atau mengidentifikasi dengan benar seluruh faktor yang mempengaruhi bisnisnya atau besarnya dampak yang mungkin terjadi, (ii) informasi yang tersedia secara publik sehubungan dengan faktor-faktor tersebut yang menjadi dasar analisis Grup MBMA secara lengkap dan/atau akurat, dan/atau benar dan/atau (iii) strategi Grup MBMA, yang sebagian didasarkan pada analisis ini, akan berhasil. Grup MBMA secara tegas menyatakan tidak berkewajiban memperbarui dan/atau merevisi pernyataan-pernyataan yang dianggap mengandung pandangan di masa depan (*forward looking statements*) tersebut dalam hal terjadinya perubahan terhadap setiap keadaan atau perkiraan atau opini manajemen Grup MBMA kecuali diwajibkan oleh peraturan perundang-undangan yang berlaku. Pembaca diperingatkan untuk tidak bergantung pada pernyataan-pernyataan yang dianggap mengandung pandangan di masa depan (*forward looking statements*) dan diharapkan memiliki kewaspadaan ekstra terhadap perdagangan pasar modal.

*information with respect to these factors on which MBMA Group's analysis is complete and/or accurate, and/or correct and/or (iii) MBMA Group's strategy, which is based in part on this analysis, will be successful. MBMA Group expressly undertakes no obligation to update and/or revise any such forward-looking statements if circumstances or MBMA Group management's estimates or opinions should change except as required by applicable laws. The reader is cautioned not to place undue reliance on forward-looking statements and extra cautions on capital market trading.*



## **Tanpa Representasi, Jaminan, atau Tanggung Jawab**

Meskipun tersedia atas itikad baik, tidak ada pernyataan atau jaminan yang dibuat oleh MBMA dan/atau afiliasi, penasihat, konsultan, agen, karyawan, atau perwakilan resminya mengenai keakuratan, kelengkapan, kekinian, atau kewajaran informasi dalam dokumen ini dan/atau disediakan sehubungan dengan dokumen ini, termasuk keakuratan atau ketercapaian pernyataan-pernyataan yang dianggap mengandung pandangan di masa depan (*forward looking statements*) yang ditetapkan dalam dokumen ini. Grup MBMA tidak menerima tanggung jawab apa pun untuk memberitahukan kepada Anda dan/atau memberikan informasi terkini atas masalah apa pun yang muncul dan/atau yang menjadi perhatian Grup MBMA setelah tanggal dokumen ini yang dapat memengaruhi hal apa pun yang disebutkan dalam dokumen ini. Tanggung jawab apa pun dari Grup MBMA dan/atau afiliasi, konsultan, agen, karyawan, atau perwakilan resminya kepada Anda atau kepada orang atau entitas lain mana pun yang timbul berdasarkan dokumen ini sesuai dengan hukum yang berlaku adalah, sejauh maksimum diizinkan oleh hukum, secara tegas dinafikan dan dikecualikan. Dokumen ini tidak menjamin kinerja masa depan, dan tidak dapat terlalu diandalkan karena dokumen ini mengandung risiko dan ketidakpastian yang diketahui dan tidak diketahui, yang dapat menyebabkan kinerja aktual dan hasil keuangan pada periode mendatang berbeda secara signifikan dari proyeksi kinerja masa depan dan/atau hasil yang dinyatakan dan/atau tersirat dalam dokumen yang dianggap mengandung pandangan di masa depan tersebut.

## ***No Representation, Warranty, or Liability***

*Whilst it is provided in good faith, no representation or warranty is made by MBMA and/or any of its affiliates, its advisers, consultants, agents, employees, or any of its authorized representatives as to the accuracy, completeness, currency, or reasonableness of the information in this document and/or provided in connection with it, including the accuracy or attainability of any forward-looking statements set out in this document. MBMA Group does not accept any responsibility to inform you and/or update of any matter arising and/or coming to MBMA Group's notice after the date of this document which may affect any matter referred to in this document. Any liability of MBMA Group and/or any of its affiliates, consultants, agents, employees, or any of its authorized representatives to you or to any other person or entity arising out of this document pursuant to any applicable law is, to the maximum extent permitted by law, expressly disclaimed and excluded. This document is not guarantee of future performance, and undue reliance should not be placed on them as they involve known and unknown risks and uncertainties, which may cause actual performance and financial results in future periods to differ significantly from any projections of future performance and/or result expressed and/or implied by such forward-looking document.*

